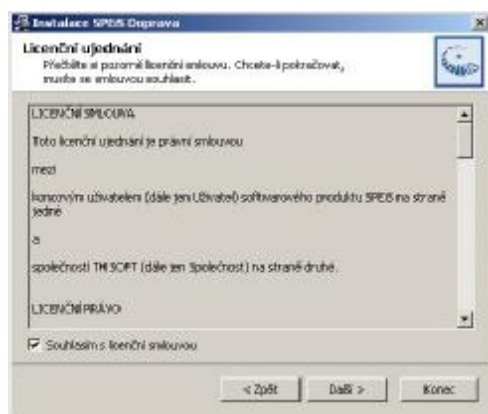


Popis instalace systému **SPEiS** Doprava



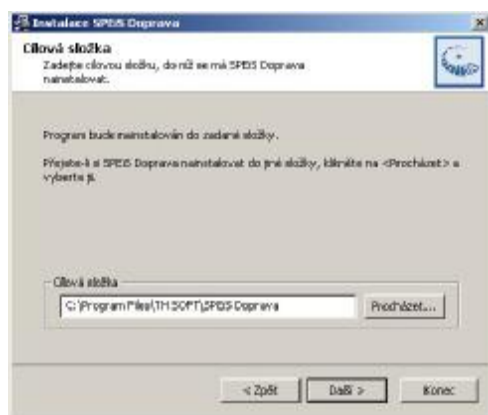
Úvodní obrazovka instalačního programu



Licenční podmínky

TIP:

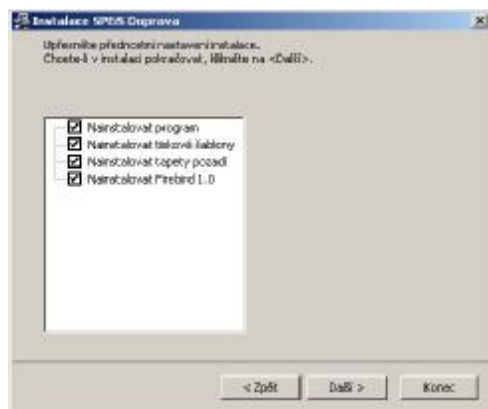
Bez souhlasu s podmínkami nelze v instalaci pokračovat



Výběr cílové složky – vyberte, kam chcete systém SPEiS nainstalovat

TIP:

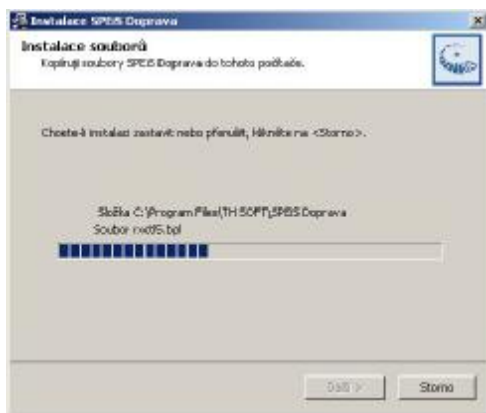
doporučeno ponechat cestu
„C:\Program Files\TH SOFT\SPEiS Doprava“



Nastavení instalace – vyberte, co vše chcete instalovat

TIP:

Doporučeno instalovat všechny položky



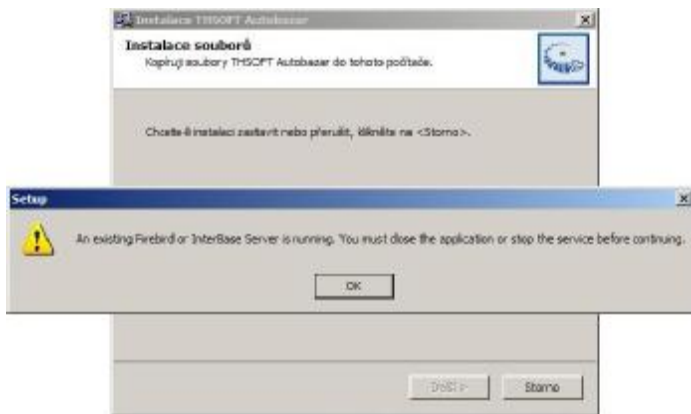
Instalace souborů – zobrazení průběhu kopírování souborů



Instalace Firebird Database Server 1.0 – stiskněte ANO.

TIP:

Doporučeno instalovat všechny položky



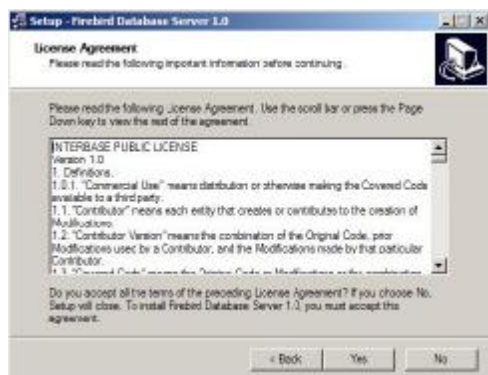
Varování – Tato informace se objeví v případě, že již máte nainstalovaný a spuštěný server Firebird, nebo jeho předchůdce, server Interbase. Instalace se tímto ukončí. Zastavte spuštěný server Firebird/Interbase a spusťte instalaci SPEiS znovu.

TIP:

Server Interbase zastavíte ve všech verzích Windows pomocí aplikace InterBase Server Manager. Nachází se ve složce Programy->Interbase. Server Firebird zastavíte ve Win 95/98 stejným způsobem. Ve vyšších verzích windows jej zastavíte jako službu. Ctrl+Alt+Del -> Správce úloh -> Procesy -> ibserver.exe -> Ukončit proces.



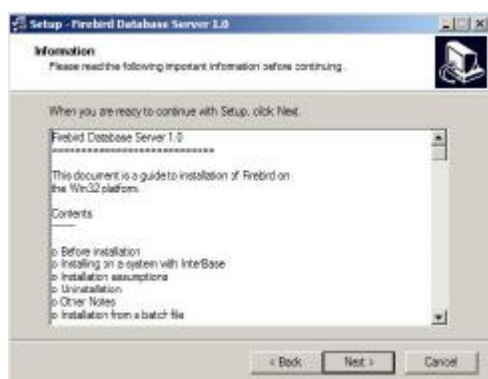
Úvodní obrazovka instalace Firebird Database Server 1.



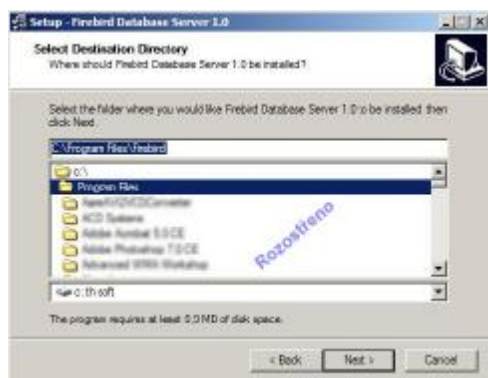
Licenční podmínky instalace.

TIP:

Bez souhlasu s podmínkami nelze v instalaci pokračovat – stiskněte tedy „Yes“



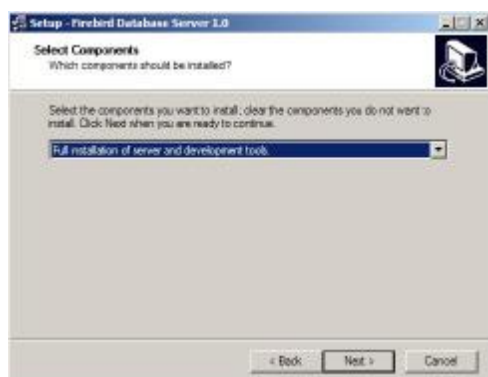
Informace před instalací



Výběr cílové složky – vyberte, kam chcete server FIREBIRD nainstalovat

TIP:

doporučeno ponechat cestu „C:\Program Files\Firebird“



Výběr komponent

TIP:

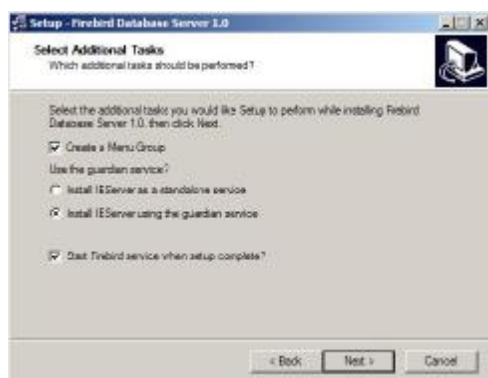
nutno ponechat volbu „Full instalation of server and development tools“



Výběr umístění ikon v nabídce „Start – Programy“

TIP:

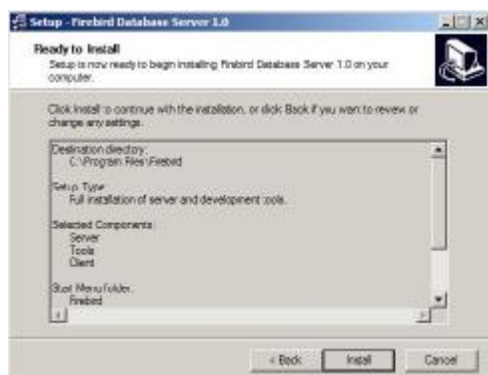
doporučeno ponechat nastavení výrobce



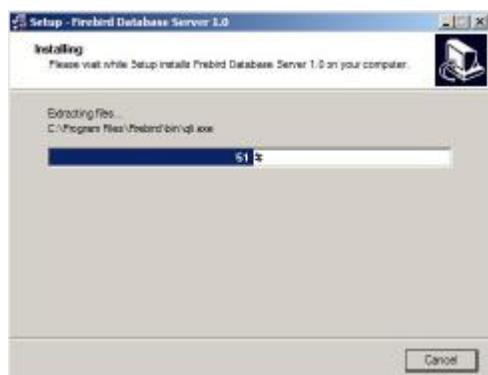
Výběr způsobu provozu serveru Firebird.

TIP:

Toto okno se zobrazí pouze při instalaci v operačním systému Windows XP, Windows NT, Windows 2000 a vyšší (nezobrazí se ve Windows 95/98). Doporučeno ponechat původní nastavení výrobce.



Kontrola před instalací – program vypíše pro kontrolu vámi zvolené adresáře a parametry instalace. Instalaci zahájíte tlačítkem „Install“.



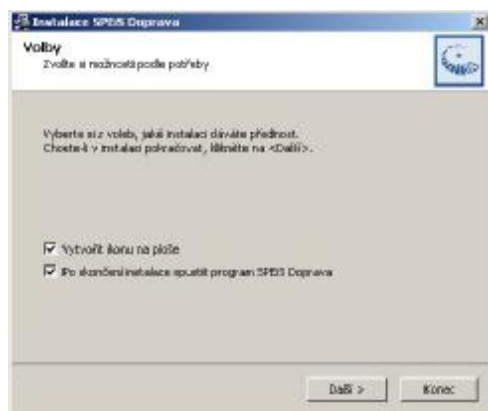
Instalace souborů – zobrazení průběhu kopírování souborů



Závěrečné informace o serveru Firebird

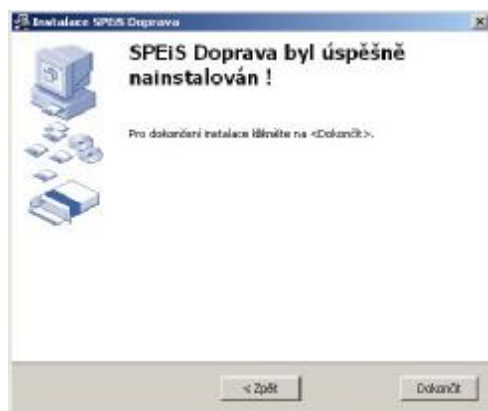


Ukončení instalace serveru Firebird



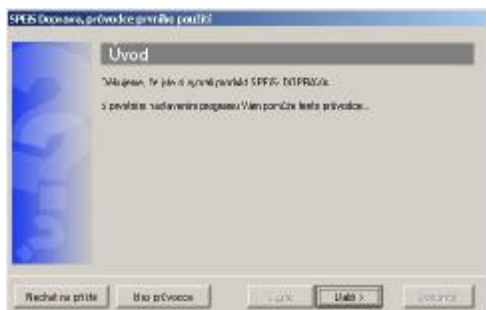
Závěrečné doplňující volby pro systém SPEiS Doprava

TIP:
doporučeno zaškrtnout obě položky.



Ukončení instalace systému SPEiS Doprava.

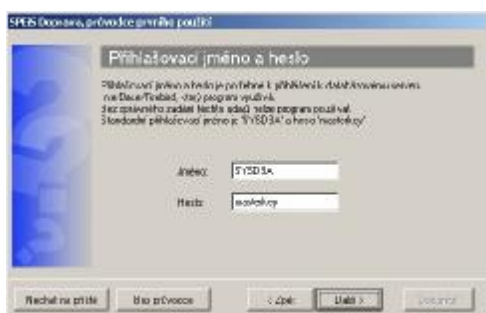
Popis průvodce systémem **SPEiS** Doprava



Úvod – Pokračujte tlačítkem „*Další >*“.

TIP:

pokud nechcete průvodce procházet, zvolte tlačítko „*Bez průvodce*“. Ke všem údajům se dostanete kdykoliv později přímo v systému SPEiS. Pokud chcete průvodce uzavřít a pokračovat jindy, zvolte tlačítko „*Nechat na příště*“. Průvodce se opět otevře při příštím zpuštění systému SPEiS.



Přihlašovací jméno a heslo

TIP:

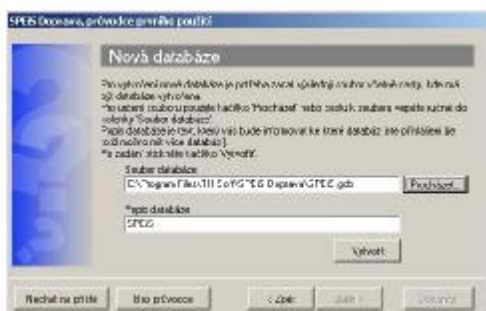
pokud máte právě nainstalovaný server FireBird, ponechte původní informace. V případě, že již server FireBird, nebo Interbase používáte spolu se staršími aplikacemi, vyžádejte si od správce sítě platné heslo pro databázový server.



Databáze – zvolte, zda chcete vytvořit novou databázi, nebo se připojit na již existující.

TIP:

jestliže instalujete SPEiS na druhý, třetí a další počítač v rámci podnikové sítě, použijte možnost „registrovat existující databázi“. Zajistíte tím, že všechny počítače uvidí (a budou moci používat) stejná data.



Nová databáze/Registrace databáze – vstupní informace – zadejte adresář, kam se má databáze umístit a pod jakým názvem ji chcete vidět v systému SPEiS.

TIP:

při vytváření nové databáze se doporučuje ponechat původní nastavení. Při registraci již existující databáze je nutno zapsat cestu k databázi na serveru.

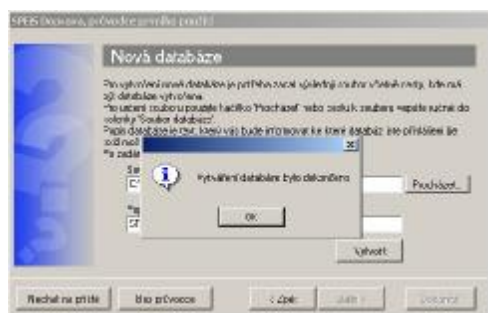
Tato databáze na serveru však nemusí být vždy fyzicky „viditelná“. V případě potíží zkontaktujte svého správce sítě.



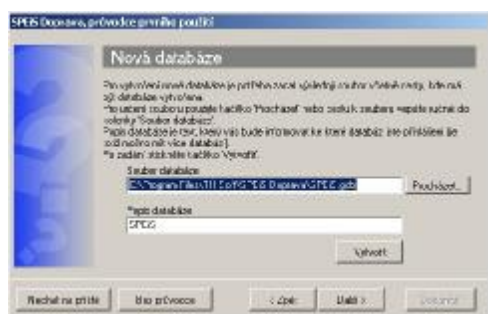
Instalace databáze – tato operace může na pomalejších počítačích chvíli trvat. Instalační program vytváří ve vašem počítači novou databázi.

TIP:

pokud se animace létajících listů na delší dobu zastaví, došlo k chybě. Restartujte počítač a spusťte průvodce znovu, nebo vyhledejte odbornou pomoc.



Nová databáze – dokončení – vytvoření databáze bylo úspěšně dokončeno, pokračujte tlačítkem „OK“



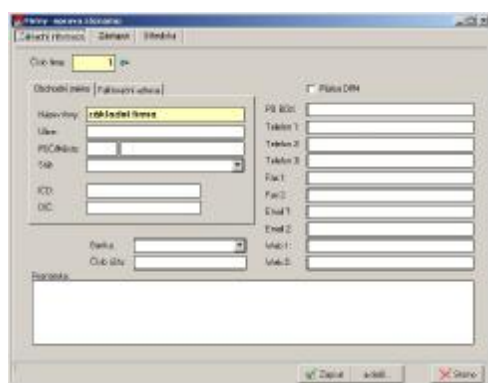
Pokračování – po předchozím úspěšném vytvoření databáze pokračujte tlačítkem „Další >“.



Firma a středisko – tlačítkem „Upravit firmu“ můžete otevřít formulář pro zadávání firem. Tlačítkem „Další >“ můžete pokračovat dále v průvodci.

TIP:

firmy a střediska je možno zadávat, či upravovat kdykoliv později přímo v systému SPEiS.



Úprava firmy – stejný formulář, jaký je později k dispozici v systému SPEiS. Zde zadejte firmy a střediska, která vstupují do systému

TIP:

zpět do průvodce se vrátíte tlačítkem „Storno“. Před tímto krokem uložte poslední zapsanou firmu tlačítkem „Uložit“. Pokud po zapsání firmy hodláte pokračovat zápisem další, stiskněte tlačítko „a další ...“.



Řidiči - tlačítkem „Zadat řidiče“ můžete otevřít formulář pro zadávání řidičů. Tlačítkem „Další >“ můžete pokračovat dále v průvodci.

TIP:

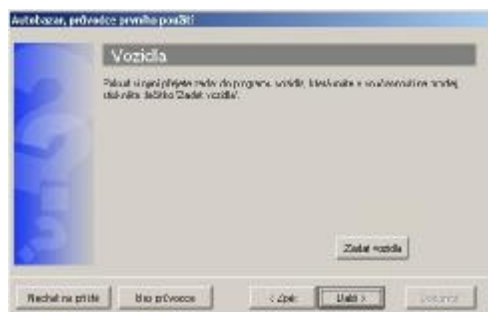
řidiče je možno zadat, či změnit kdykoliv později přímo v systému SPEiS.



Zápis řidičů – zde vyplníte řidiče vstupující do systému. Tlačítkem „Zapsat“ údaje uložíte a vrátíte se do průvodce. Tlačítkem „Storno“ se vrátíte do průvodce bez uložení údajů.

TIP:

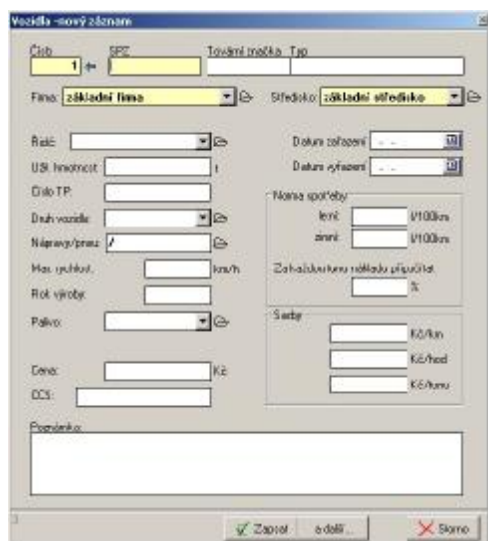
zpět do průvodce se vrátíte tlačítkem „Storno“. Před tímto krokem uložte posledního zapsaného řidiče tlačítkem „Uložit“. Pokud po zapsání řidiče hodláte pokračovat zápisem dalšího, stiskněte tlačítko „a další ...“.



Vozidla – tlačítkem „Zadat vozidla“ můžete otevřít formulář pro zadávání vozidel. Tlačítkem „Další >“ můžete pokračovat dále v průvodci.

TIP:

vozidla je možno zadávat kdykoliv později přímo v systému SPEiS.



Vkládání vozidel – stejný formulář, jaký je později k dispozici v systému SPEiS. Zde zadejte vozidla, která vstupují do systému

TIP:

zpět do průvodce se vrátíte tlačítkem „Storno“. Před tímto krokem uložte poslední zapsané vozidlo tlačítkem „Uložit“. Pokud po zapsání vozidla hodláte pokračovat zápisem dalšího, stiskněte tlačítko „a další ...“.



Dokončení – stisknutím tlačítka „Dokončit“ se ukončí průvodce a otevře se aplikace SPEiS.